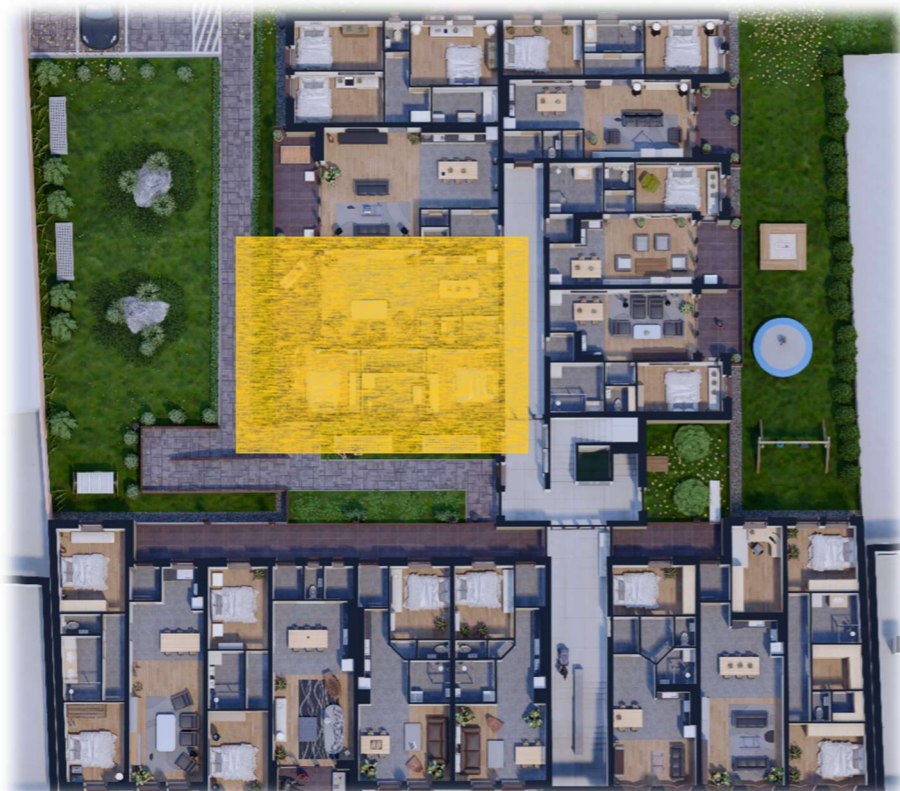


## 0.07 Lakás – Magasföldszint

Előtér	2,7 m <sup>2</sup>
Konyha – étkező	13,6 m <sup>2</sup>
Nappali	24,3 m <sup>2</sup>
Közlekedő	4,5 m <sup>2</sup>
Hálószoba1	12,04 m <sup>2</sup>
Hálószoba2	12,73 m <sup>2</sup>
Fürdőszoba	6,8 m <sup>2</sup>
WC	1,52 m <sup>2</sup>
Kamra	1,4 m <sup>2</sup>
Erkély	11 m <sup>2</sup>

**Lakás alapterülete 79,59 m<sup>2</sup>**  
**Erkély 11 m<sup>2</sup>**



### Műszaki tartalom:

- szobákban laminált parketta burkolat
- közlekedő/ étkező/ fürdő/ wc:  
hidegburkolat
- szaniterek
- padlófűtés
- légkondicionáló előkészítés
- ventilátoros elszívás
- redőnytok előkészítés motoros redőny beépítéséhez

### Társasház egyéb szolgáltatásai:

- lift
- teremgarázs távműködtetésű garázskapuval
- zárható tároló
- kukatároló
- zárt udvar távműködtetésű bejárati kapuval
- biztonsági kamera rendszer
- kaputelefon



**+36 30 / 894 2877 info@rakoczi10.hu**

**Értékesítési iroda: 9900 Körmend, Rákóczi utca 8. Ügyfélfogadás előre egyeztetett időpontban.**

A megadott alapterületek a közbenső falakat tartalmazzák, illetve tájékoztató jellegűek. Az alaprajzon található bútorok illusztrációk, felszereltség a műszaki leírás szerint. Az építető bármely a dokumentumhoz képesti eltéréssel kapcsolatban kötelezettséget vagy felelősséget nem vállal.