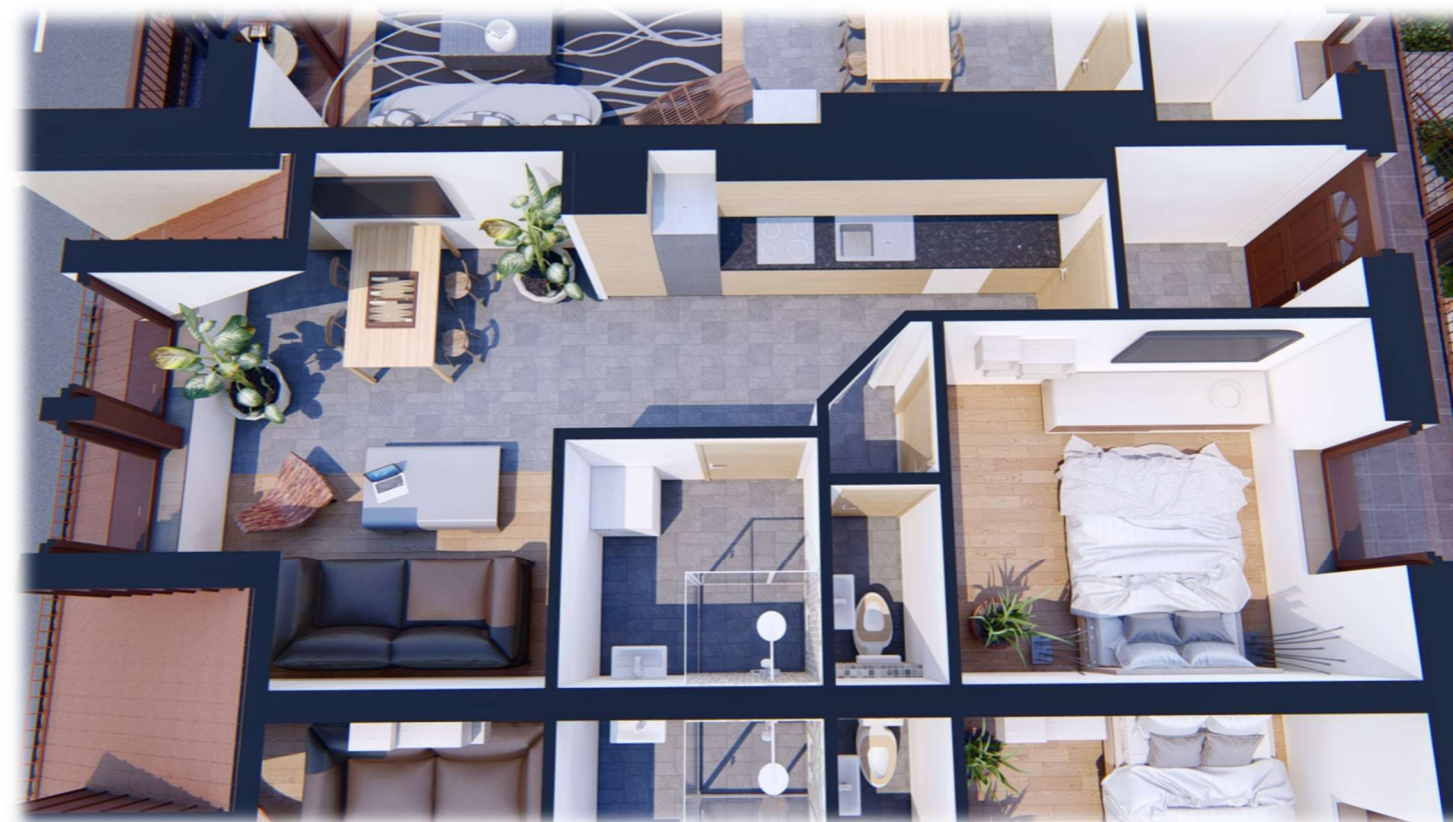


2.03 Lakás – II. emelet

Előtér	3,42 m ²
Konyha – étkező	9,82 m ²
Nappali	17,89 m ²
Közlekedő	1,22 m ²
Hálószoba	10,95 m ²
Fürdőszoba	4,44 m ²
WC	1,86 m ²

Lakás alapterülete 49,6 m²



Műszaki tartalom:

- szobákban laminált parketta burkolat
- közlekedő/ étkező/ fürdő/ wc:
hidegburkolat
- szaniterek
- padlófűtés
- légkondicionáló előkészítés
- ventilátoros elszívás
- redőnytok előkészítés motoros redőny beépítéséhez

Társasház egyéb szolgáltatásai:

- lift
- teremgarázs távműködtetésű garázkapuvál
- zárható tároló
- kukatároló
- zárt udvar távműködtetésű bejárati kapuvál
- biztonsági kamera rendszer
- kaputelefon

+36 30 / 894 2877 info@rakoczi10.hu

Értékesítési iroda: 9900 Körmen, Rákóczi utca 8. Ügyélfogadás előre egyeztetett időpontban.

A megadott alapterületek a közbenső falakat tartalmazzák, illetve tájékoztató jellegűek. Az alaprajzon található bútorok illusztrációk, felszereltség a műszaki leírás szerint. Az építető bármely a dokumentumhoz képesti eltéréssel kapcsolatban kötelezettséget vagy felelősséget nem vállal.